

edgeSafe - Zaunelement zur Absturzsicherung



Wichtige Hinweise:

- Sämtliche Aushubarbeiten sollten **sorgfältig geplant** werden bevor mit der Arbeit begonnen wird, um **potentielle Gefahren rechtzeitig** zu erkennen und zu beseitigen.
- Diese Anleitung ist speziell auf unser **edgeSafe-System** abgestimmt. Andere als die Standard-Verbaulösungen sollten zunächst von einem **qualifizierten Ingenieur** bestätigt werden.
- Stellen Sie sicher, dass alle am Einbau beteiligten Personen **qualifiziert unterrichtet** und angemessen von einer **kompetenten Fachkraft** überwacht werden.

Gerne unterstützen wir Sie persönlich vor Ort!
Bei Fragen zum Produkt oder zur Handhabung stehen Ihnen
unsere kompetenten Mitarbeiter zur Verfügung!



Einführung

edgeSafe ist ein leichtes Gitter-Barrierensystem, entwickelt, um schnell und einfach der **Absicherungspflicht von Baugruben** nachzukommen, sei es montiert auf Verbauboxen, Spundwänden oder Stahlprofilen.

edgeSafe wurde gemäß den Vorgaben der **DIN 13374 Class A** entwickelt und konstruiert.

edgeSafe eignet sich sowohl für kurze Stücke als auch lange, durchgehende Gräben und erfüllt die **berufsgenossenschaftlichen Anforderungen** an Baugrubenabsicherungen.

edgeSafe bietet eine **effektive Barriere** um Mensch und Material vor dem Sturz in die Baugrube zu bewahren. Es sollte **nicht** dazu genutzt werden, **Lasten abzustützen oder aufzunehmen**.

edgeSafe lässt sich problemlos auf **Spundwänden** und **Stahlprofilen** bis zu einer Stärke von 25 mm und auf unterschiedliche **Verbauboxen** mit einer Wandstärke von bis zu 170 mm montieren.

Komponenten & Spezifikationen

Code	Beschreibung	Größe (mm)	Gewicht kg)
ES.M27	Zaunelement	2.700 x 1.200	15
ES.SP	Pfosten	1.200	4
ES.SC	Spundwand Klemme	n/a	2,5
ES.BC	Verbaubox Klemme	n/a	3
ES.DBC	Schleppbox Klemme	n/a	3,5
ES.S	Transportbox	2.850 x 1.115 x 1.200	250

edgeSafe Zaunelement mit Pfosten



ES.M27

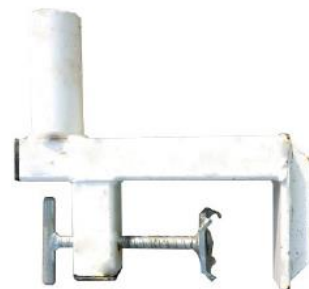
edgeSafe Befestigungsklemmen



ES.SC
(0 – 25mm)



ES.BC
(50mm – 130mm)

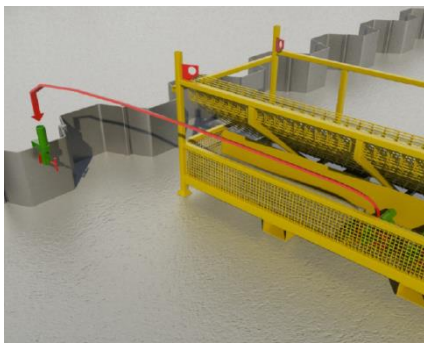


ES.DHC
(110mm – 170mm)

edgeSafe-Transportbox für Zaunelemente, Pfosten und Klemmen



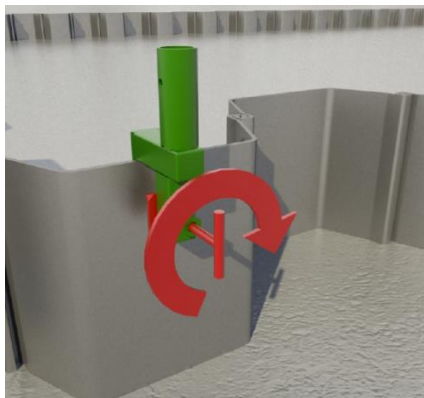
Ablauf Installation



Nachdem die Spundwände / Verbauboxen in der Baugrube verbaut sind, müssen zunächst die Befestigungsklemmen sicher angebracht werden. **Mindestens 2 Klemmen** sind notwendig je Zaunelement.

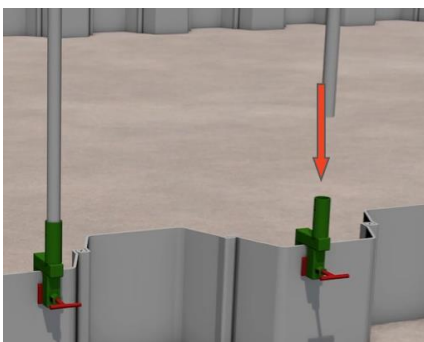
Wir empfehlen einen **Abstand zwischen den Pfosten von 2m** bei den 2,70m langen edgeSafe Zaunelementen.

Bei der Montage auf Spundwänden oder Stahlprofilen werden die Klemmen auf zwei Platten von möglichst gleicher Höhe befestigt.



Wenn möglich nutzt man hierfür außenliegende Wandstücke an der Erd-zugewandten Seite, um sicher zu stellen, dass das untere Schutzblech wirkungsvoll vor herabfallendem Schutt und anderen Gegenständen schützen kann.

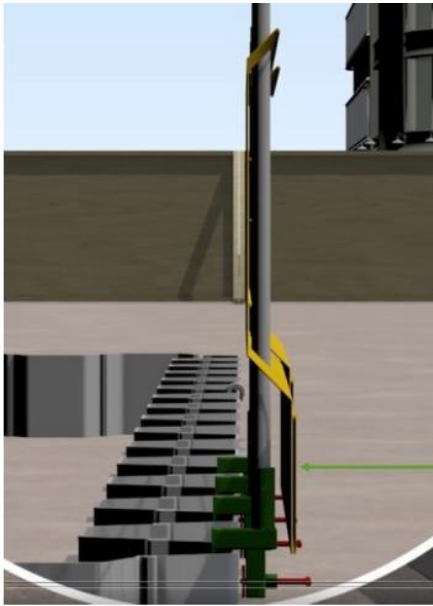
Damit die Klemmen sicher auf der Wand montiert werden können, sollte darauf geachtet werden, dass sie **vollständig aufgesteckt** sind. Anschließend mit dem T-Griff die Schrauben **handfest** anziehen und wenn nötig mit einem **geeigneten** Werkzeug vorsichtig nachziehen, bis die Klemmen auf der Spundwand fixiert sind.



Achtung: Die Klemmen nicht zu stark anziehen, da sie dadurch beschädigt werden können. Beschädigte Klemmen nicht verwenden sondern Groundforce kontaktieren, wir liefern Ihnen umgehend Ersatz.

Die senkrechten Pfosten können nun in die obere Öffnung der Sicherungsklemmen gesteckt werden.

Stellen Sie dabei sicher, dass sich kein Schutt oder anderes Material in der Öffnung befindet, so dass die Pfosten vollständig im Fuß stecken.



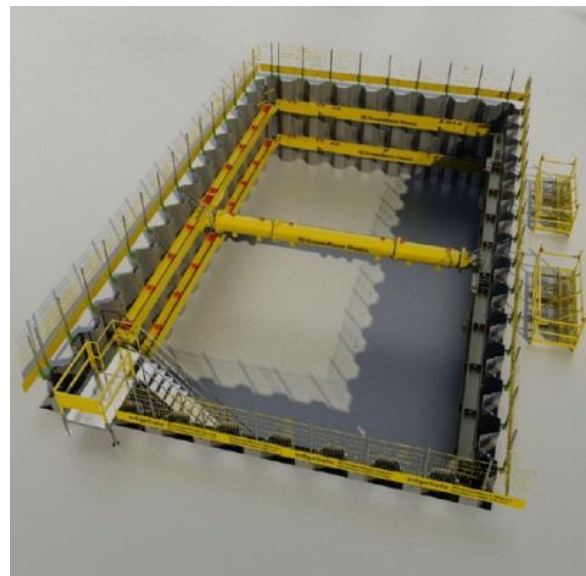
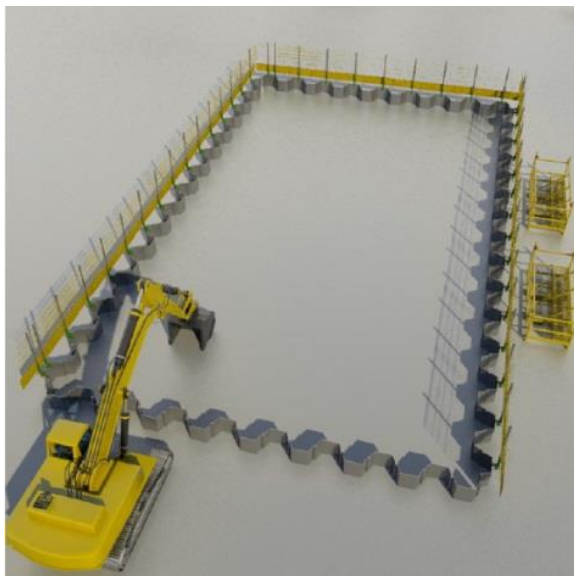
Sicherheitshinweis: Erhöhte Aufmerksamkeit gilt stets bei **allen Arbeitsschritten**, während man an einer **offenen Baugrube** arbeitet! Die Klemmen und Pfosten sollten - soweit möglich - nahezu **senkrecht montiert** werden (max. 10° +/-).

Zwei Personen stecken anschließend einzelne Zaunelemente auf die senkrecht befestigten Pfosten. Dafür sind passende Löcher im Gitter zu benutzen.

Stellen Sie dabei sicher, dass die Pfosten und Panel möglichst in senkrechter Position verbleiben.

Die Sicherheit des edgeSafe-Systems überprüfen:

- ➔ Bei **Schichtbeginn** und **Schichtende**
- ➔ Bei **Umbauten** am edgeSafe-System
- ➔ Bei einem **Unfall**



Sind alle **edgeSafe** Zaunelemente sicher installiert, kann der Aushub fortgesetzt werden und temporärer Verbau in die Baugrube eingebracht werden.

Do

- ✓ Regelmäßige Sicherheitskontrolle des Systems
- ✓ Klemmen auf festen Sitz kontrollieren
- ✓ Pfosten auf festen Sitz kontrollieren
- ✓ Sicherstellen, dass Pfosten senkrecht stehen
- ✓ Sicherstellen, dass der Trittschutz den Spundwandrand überlappen
- ✓ Ungenutztes Material nur im Transportgestell lagern
- ✓ Sicherstellen, dass Nicht-Standard-Installationen von einer kompetenten Person überprüft werden

Do Not

- ✗ Spundwände oder Verbauboxen mit montiertem edgeSafe bewegen
- ✗ Anlehnen an edgeSafe
- ✗ Lasten auf/an dem System ablegen
- ✗ Klemmen zu fest anziehen / überdrehen
- ✗ Abstand der Pfosten über 1,80m
- ✗ Beschädigte Komponenten benutzen

Für weitere Details kontaktieren Sie **Groundforce**.

